



# Router (bredband)

## 1 Via fiberuttag eller telejack?

Routern ska kopplas in i det första inkommande fiberuttaget eller det första telejacket.



första fiberuttag



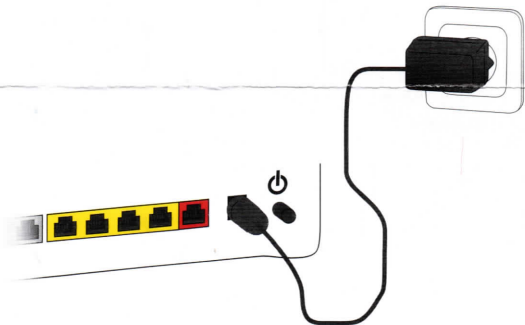
första telejack

[telia.se/hittaforstatelejacket](http://telia.se/hittaforstatelejacket)

## 3 Starta routern

Koppla strömkabeln från ett eluttag till routern och tryck på knappen märkt .

Det kan ta upp till 15 minuter för bredbandet att komma igång.

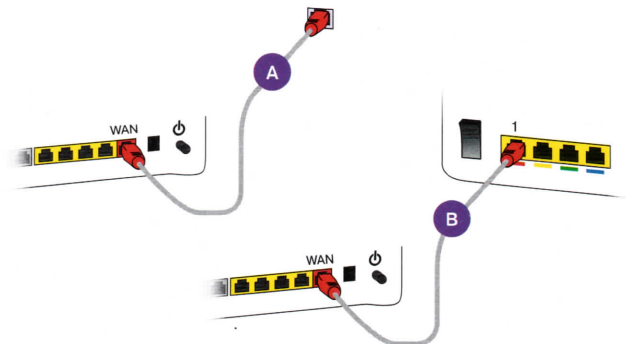


[telia.se/routerlampor](http://telia.se/routerlampor)

## 2 Koppla in via fiberuttag

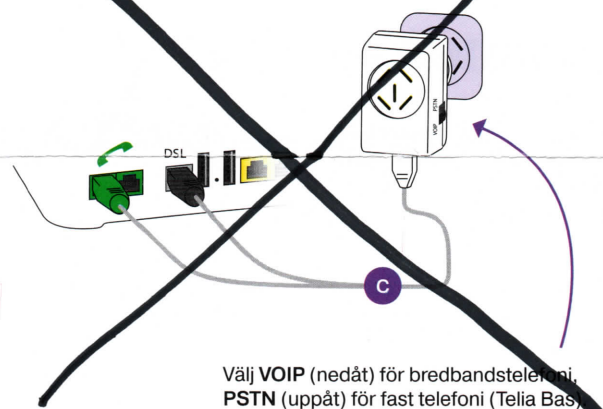
Koppla nätverkskabeln mellan ditt fiberuttag och den röda porten (WAN) på routern **A**.

Om du har en **medieomvandlare** kopplar du nätverkskabeln från dess port 1 till den röda porten (WAN) på routern **B**.



## Koppla in via telejacket

Sätt mellanproppen i telejacket och koppla kablarna till portarna med samma färg på din router **C**.



Välj VOIP (nedåt) för bredbandstelefonti,  
PSTN (uppåt) för fast telefoni (Telia Bas)

[telia.se/kopplainbredband](http://telia.se/kopplainbredband)

## 4 Surfa trådlöst (wifi)

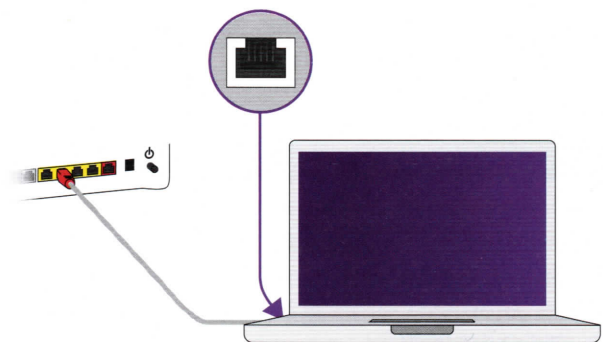
På undersidan av routern hittar du det nätverksnamn (network name) och lösenord (wireless key) som du behöver för att logga in på ditt wifi och surfa trådlöst.

Alla bokstäver är VERSALER,  
nollor har streck: 0.



## Surfa trådbundet

För att surfa trådbundet kopplar du nätverkskabeln mellan din dator och en gul port i routern.



Mer hjälp för hur du ansluter din dator eller mobil till det trådlösa nätverket (wifi) finns på [telia.se/tradlosanslutning](http://telia.se/tradlosanslutning)

Kom  
igång!

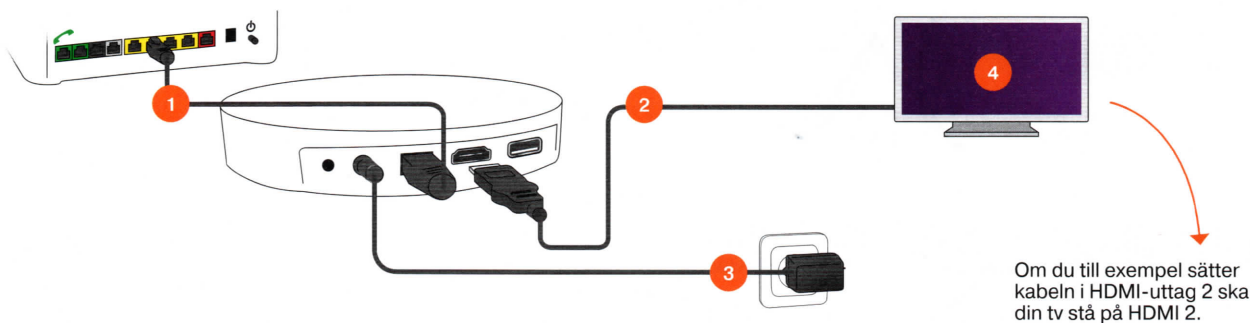
Kom  
igång!

# Tv-box

Om du har beställt bredband, koppla in det först.

- 1 Koppla nätverkskabeln från en gul port i routern (eller annan bredbandsutrustning som du har) till tv-boxen.
- 2 Koppla HDMI-kabeln från din tv till boxen.
- 3 Koppla sist strömkabeln från ett eluttag till boxen, den startar nu upp av sig själv.
- 4 Skriv in din identifikationskod och kontrollkod med fjärrkontrollen, tryck på OK.  
Du hittar dina koder på [telia.se/mitt-telia](http://telia.se/mitt-telia)

Har du en inspelningsbar tv-box?  
Då sitter dina uttag spegelvänt!



**i** Trött på sladdar? Beställ trådlös tv på [telia.se/slippsladdar](http://telia.se/slippsladdar)

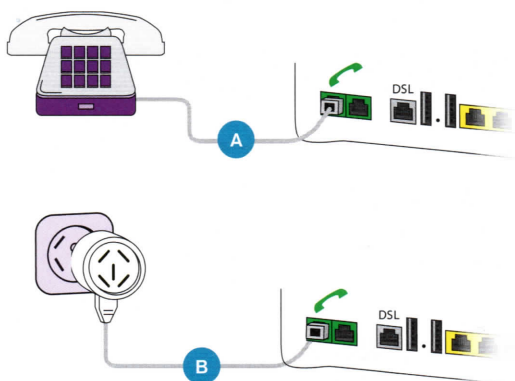
# Bredbandstelefonti

Om du har beställt bredband, koppla in det först. Det kan sedan ta upp till 30 minuter för telefonin att komma igång.

## Via fiberuttag

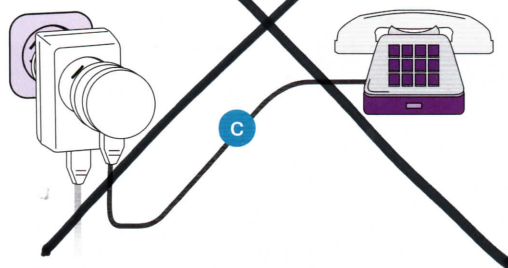
**En telefon:** Koppla telefonen till grön port **A**.

**Flera telefoner:** Sätt en mellanpropp i ditt första telejack och koppla den till grön port i routern **B**. Nu fungerar telefonin i alla telejack och du kan koppla in en telefon på mellanproppen eller direkt i andra telejack.



## Via telejacket

Koppla telefonen ovanpå mellanproppen **C** eller direkt i ett annat telejack. Telefonin fungerar i alla telejack så länge mellanproppen som är kopplad till routern sitter i första jacket.



**i** [telia.se/kopplainbredbandstelefonti](http://telia.se/kopplainbredbandstelefonti)

## Checklista om det inte fungerar

- Är du säker på att datumet för när dina tjänster ska levereras har passerat?
- Starta om utrustningen genom att dra ur strömkabeln och sätt tillbaka den igen, börja alltid med bredbandet.
- Välj rätt inställning på mellanproppen: VOIP (bredbandstelefonti) eller PSTN (Telia Bas).

**i** För mer hjälp gå till [telia.se/fixa](http://telia.se/fixa) eller ring 90 200



# KOM IGÅNG-GUIDE

## Så här fungerar fjärrkontrollen



Visste du att du kan styra din tv och din tv-box med samma fjärrkontroll? Om lampan på fjärrkontrollen blinkar grönt eller rött (vid knapptryckning), styr du boxen respektive din tv. Du programmerar fjärrkontrollen via Inställningar i huvudmenyn.

### Välja kanal eller skriva

Du kan också välja kanal med CH $\wedge$  och CH $\vee$ -knapparna, eller genom att trycka in info knappen och välja genom mini-guiden. För att t ex skriva "b", tryck två gånger på knappen 2. För att t ex skriva "m" och "n" efter varandra, vänta ett par sekunder mellan knapptryckningarna.

### Sätt på eller stäng av tvn

För att aktivera denna funktion, programmera fjärrkontrollen via Inställningar i huvudmenyn.

### Tv-guiden

Tryck på GUIDE för att få en presentation av alla tv-program som visas på dina kanaler.

### Tillbaka

**Kort tryck** = gå bakåt ett steg.  
**Långt tryck** = för att komma tillbaka till tv-läget från en meny.

### Bekräfta

Tryck på OK för att bekräfta ett val - t.ex. i menyn eller när du väljer ett program i tv-guiden.

### Bläddra i menyer med navigeringsknappar

### Höj och sänk volym

Aktivera styrning av tvns volym genom att programmera fjärrkontrollen via Inställningar i huvudmenyn.

### Stäng av eller sätt på ljudet

### Titta på text-tv

Tryck på TEXT-knappen för att komma direkt till text-tv. Du kan välja en text-tvkanal oberoende av vilken kanal du just tittar på - markera bara önskad kanal och tryck sedan OK.

Sätt på eller stäng av tv-boxen

Sök efter innehåll

Till huvudmenyn

Tryck på MENU-knappen för att komma till huvudmenyn med tjänster. Vaj sedan mellan Tv-guide, Play, Pay-Per-View, Filmbutiken, Text-tv, Inställningar, Om tjänsten eller Appar.

Få information om det du tittar på

Tryck på INFO-knappen för att öppna mini-guiden. Två tryck på INFO ger information om markerat program. Se vad som pågår senare eller på andra kanaler genom att använda navigeringsknapparna.

Se inspelat eller streamat innehåll

Spela upp, pausa, spola tillbaka osv.

Bläddra mellan kanaler

Använd programknapparna CH $\wedge$  och CH $\vee$  för att bläddra mellan kanalerna.

Inspelning

Inspelningsknapp. Används för närvarande inte.

Tv Source

Tryck för att växla mellan tv-box, dvd-spelare, tv-spel osv. För att aktivera denna funktion, programmera fjärrkontrollen via Inställningar i huvudmenyn.

Färgknappar

Färgknapparnas funktioner beskrivs i användargränssnittet.

